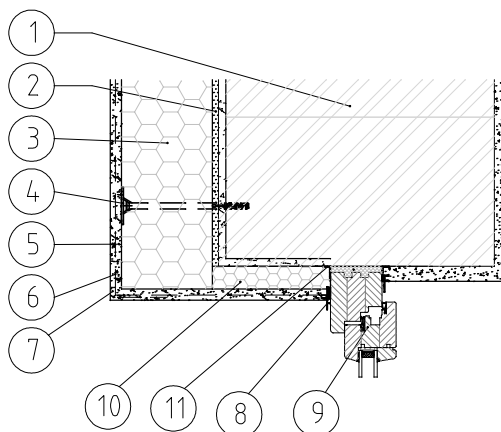


DATAIL ETICS OSTĚNÍ OKNA



- 1- STÁVAJÍCÍ OBVODOVÁ KONSTRUKCE
 2- LEPÍČÍ HMOTA
 3- POLYSTYREN EPS-F TL.120 mm
 4- SYSTÉMOVÉ TALÍŘOVÉ HMOŽDINKY- zapuštěné
 5- STĚRKA S VÝZTUŽÍ
 6- VÝZTUŽ SKLENĚNOU SÍŤOVINOU - PERLINKA
 7- TENKOVRSŤVÁ OMÍTKA
 8- OKENNÍ UKONČOVACÍ PVC PROFIL PRO ETICS
 9- STÁVAJÍCÍ OKENNÍ PROFIL
 10- POLYSTYREN EPS-F TL.30 MM (MW TL.30 MM V POŽÁRNÍM PÁSU 900 MM OD ZALOŽENÍ ETICS)
 11- EXPANZNÍ PÁSKA

Zodp. projektant:	JIŘÍ FRANC			
Projektant:	ING.MARTINA ŠVECOVÁ			
Vypracoval:	ING.MARTINA ŠVECOVÁ			
Místo stavby: KRNOV	Datum: 07/2017			
Stavebník: MĚSTO KRNOV, HLAVNÍ 1, KRNOV				
ZATEPLENÍ DVORNÍ FASÁDY BYTOVÉHO DOMU U POŽÁRNÍKŮ 51/22, KRNOV			Stupeň projektu:	DPS
			Měřítko:	1:10
			Formát:	A4
Obsah: DETAIL ETICS OSTĚNÍ OKNA			Paré:	Výkres číslo:
Díl: D.1- DOKUMENTACE STAVEBNÍHO OBJEKTU				D-11